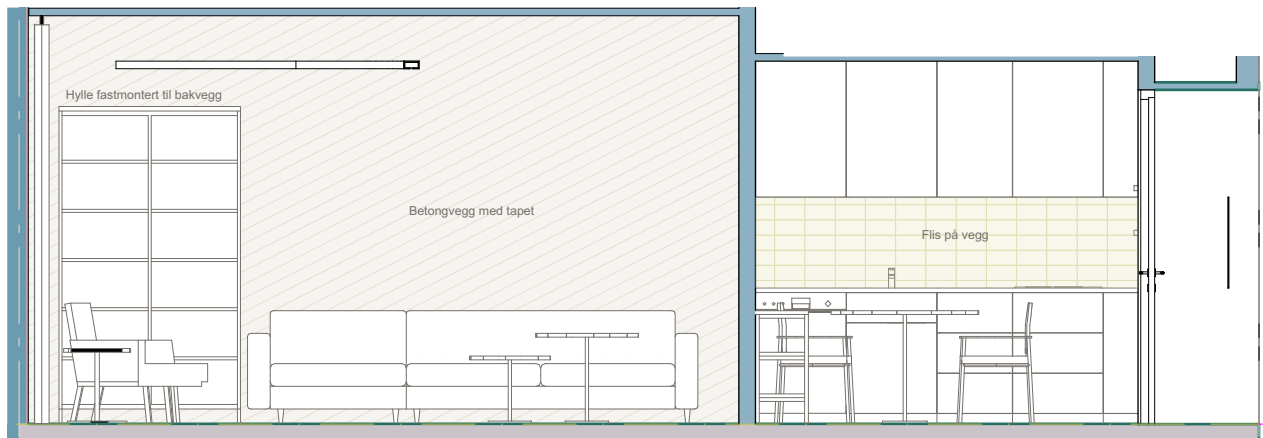


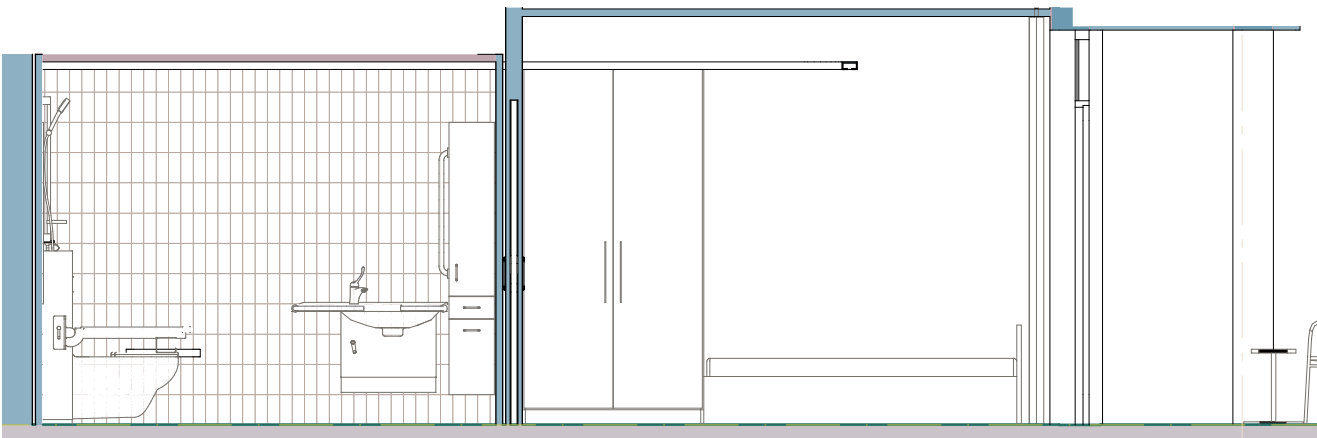
Plan



3D utsnitt



Oppriss A-A



Oppriss B-B

Generell info:

Kjøkken:

Stamme overskap og underskap:
Melamin, fargetilpasset ABS forkantlist. Synlig sider i høytrykkslaminat lik fronter.

Fronter/ dekksider/ foring og sokkel: Høytrykkslaminat Formica eller tilsvarende i valgfri farge iht. IARK. Kanter tilsvarende overflater - tettes for mulig vannoppsug.

Benkeplate: Kompaktlaminat 10mm med valgfri finish fra Formica eller tilsvarende.

Blandebatteri: Ettgreps tappearmatur med hendel og temperatursperre innstilt på 38 °C.

Kjøkkenkum: Underlimes.

Platetopp: Planlimt. Sonefri induksjonstopp til 600 bredt skrog.

Bakvegg: Flis type pavigres P21 liggende 70 x 150 mm

Stekeovn/ mikro: Integrert

Kjøl/ kombiskap: Integrert

Ventilator: I skap

Belysning: Integrert LED underside veggskap

Håndtak kjøleskap og oppvaskmaskin:

Lev.: Superfront, Type: Long Mini Circus, polert messing eller tilsvarende.

B:24 mm, L:152 mm, stikker ut: 24 mm, CC-mål: 128 mm

Integrert strømuttak på vegg, til diverse utstyr på benk. El-utstyr i valgfri farge iht. kontrast til bakgrunn.

Gardiner:

Dobbel himlingsmontert gardinskinne for to sett gardiner - trevira tekstil. En lystett og en transparent. Krever minimum avstand på 250mm mellom vindu og møblering.

TV:

Vegghengt TV. Det må tilrettelegges for strømtilkobling bak.

Betongvegg:

Belegges med tapet, se veggbehandlingsplan.

Generell info:

Sengegavl:

Plassbygd vegg i laminat utførelse i valgfri farge fra formica sortimentet eller tilsvarende. Skaper en hyggelig innramming for seng og kan også brukes som hylle.

Bord/ hyller:

Plassbygd bordplate som monteres mot vegg - 750h. I samme materiale som garderobeskap, sengegavl, og vegghyller. Laminat utførelse fra formica sortiment eller tilsvarende.

Garderobeskap

Skap med både heng og hyller, innhold avklares med BH i detaljprosjektet. Foring mot tak for å unngå støvhyller.

Gardiner:

Dobbel himlingsmontert gardinskinne for to sett gardiner - trevira tekstil eller tilsvarende flammehemmende tekstil. En lystett og en transparent. Krever minimum avstand på 250mm mellom vindu og garderobeskap.

Betongvegg:

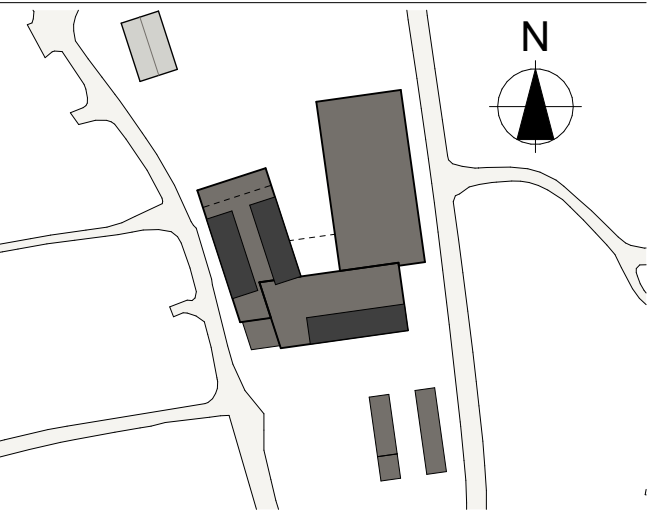
Belegges med tapet, se veggbehandlingsplan.

NB! Løsning må detaljerer ytterligere i samråd med brukene for å forsikre om at alle rom får best egnet innredning i forhold til bruk.
Produsent/ Leverandør står ansvarlig for konstruksjon og stabilitet samt å ta kontrollmål på stedet.
Tegningen viser hovedutforming og prinsipppløsninger.
Produsent/Lev. kvalitetssikrer og foreslår eventuell endringer.
Produksjonstegninger skal utarbeides av produsent og godkjennes av IARK/ARK.
Overflater og materialer sjekkes iht.siste oppdaterte brannrapport fra RIBr.

Rev.	Endring	Dato
C	Ny planløsning, takheis inn fra soverom, dør til gang.	09.01.26
B	Takheis lagt inn. Justert inngangsdør mtp. sykeseng.	03.12.25
A	Tydeliggjøring av u.u.-krav. Dør m skåtefelt til korridor.	26.11.25

Fase	Status	Revisjon
Forprosjekt		C

Tegningsnummer: 03-A-200-60-003	Tegningsnavn: Beboerrom omsorg 55 kvm
---	---



LINK Arkitektur
Fjordgata 7010 Trondheim
Telefon: 954 01 116
E-Post: trondheim@linkarkitektur.no
Org. nr.: 975 999 726

LINK Arkitektur

Tiltakshaver Sørfold Kommune	
Prosjekt Sørfold helsehus Strømveien 5, 7 8226 Straumen	LINK Arkitektur Dato opprettet 14.11.25 Prosjektleder GN Filnavn 16202044-01 Sørfold Helsehus Sidemannskontroll Ansvarlig LDE Kontroll JMS Målestokk 1:50 Arkstr. A3.2
Gnr./Bnr./Festenummer: 53/73/0	
Prosjektnummer: 16202044-01	Tegningsnummer: 03-A-200-60-003
Tegningstype: Romskjema	
Tegningsnavn: Beboerrom omsorg 55 kvm	